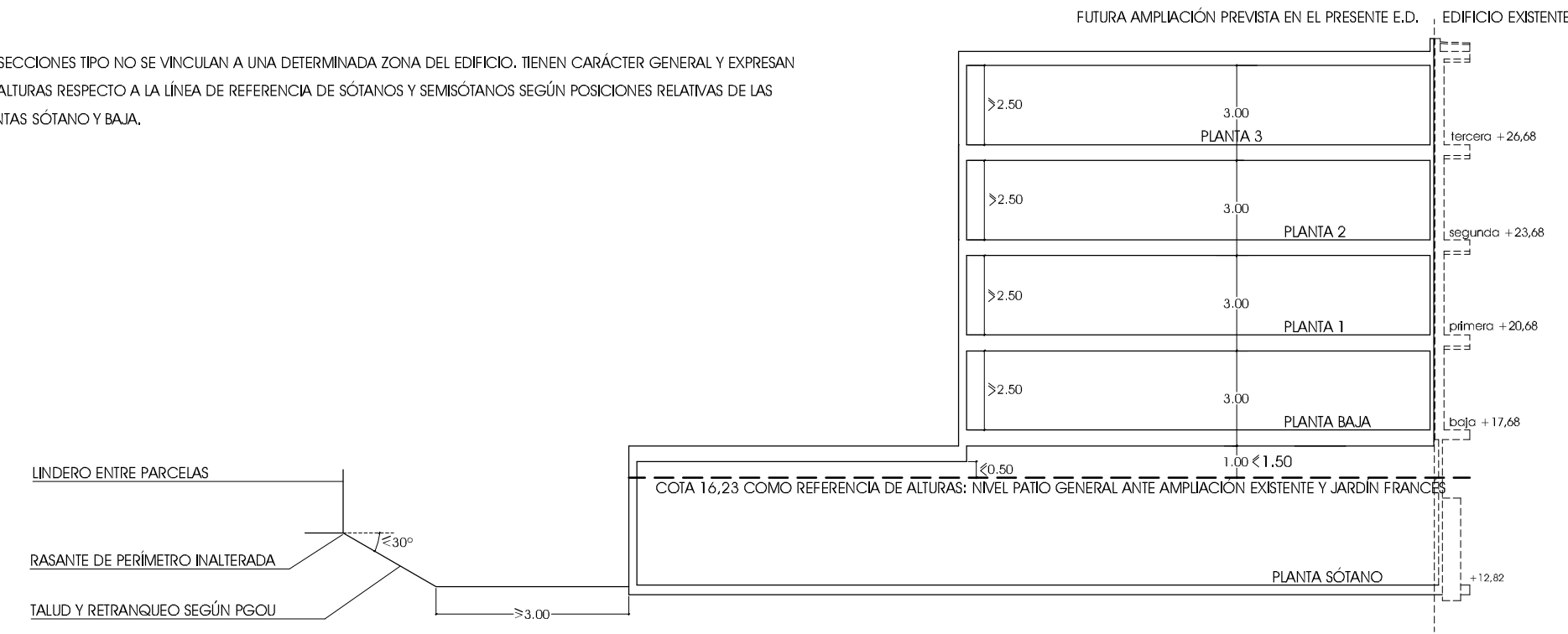


LAS SECCIONES TIPO NO SE VINCULAN A UNA DETERMINADA ZONA DEL EDIFICIO. TIENEN CARÁCTER GENERAL Y EXPRESAN LAS ALTURAS RESPECTO A LA LÍNEA DE REFERENCIA DE SÓTANOS Y SEMISÓTANOS SEGÚN POSICIONES RELATIVAS DE LAS PLANTAS SÓTANO Y BAJA.



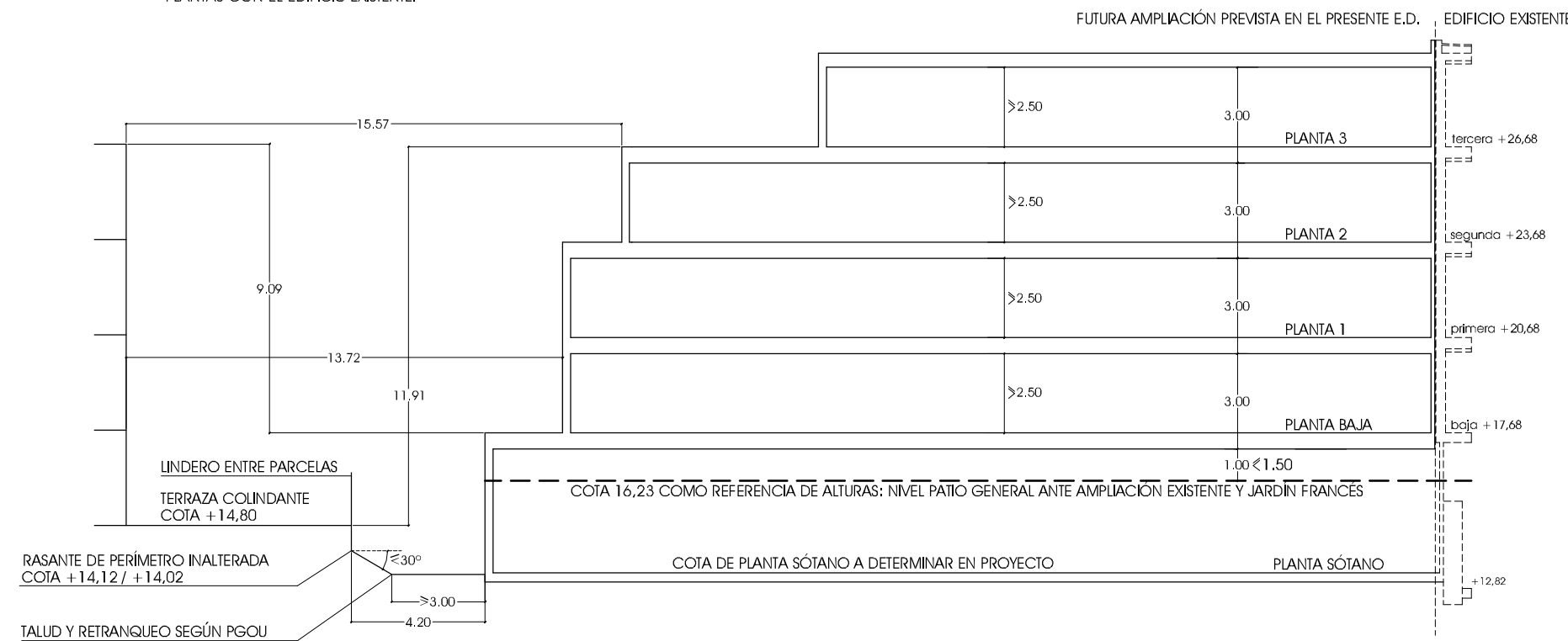
SECCIÓN TIPO 1:200

CASO EN QUE PL. SÓTANO EXCEDE EN OCUPACIÓN A PL. BAJA

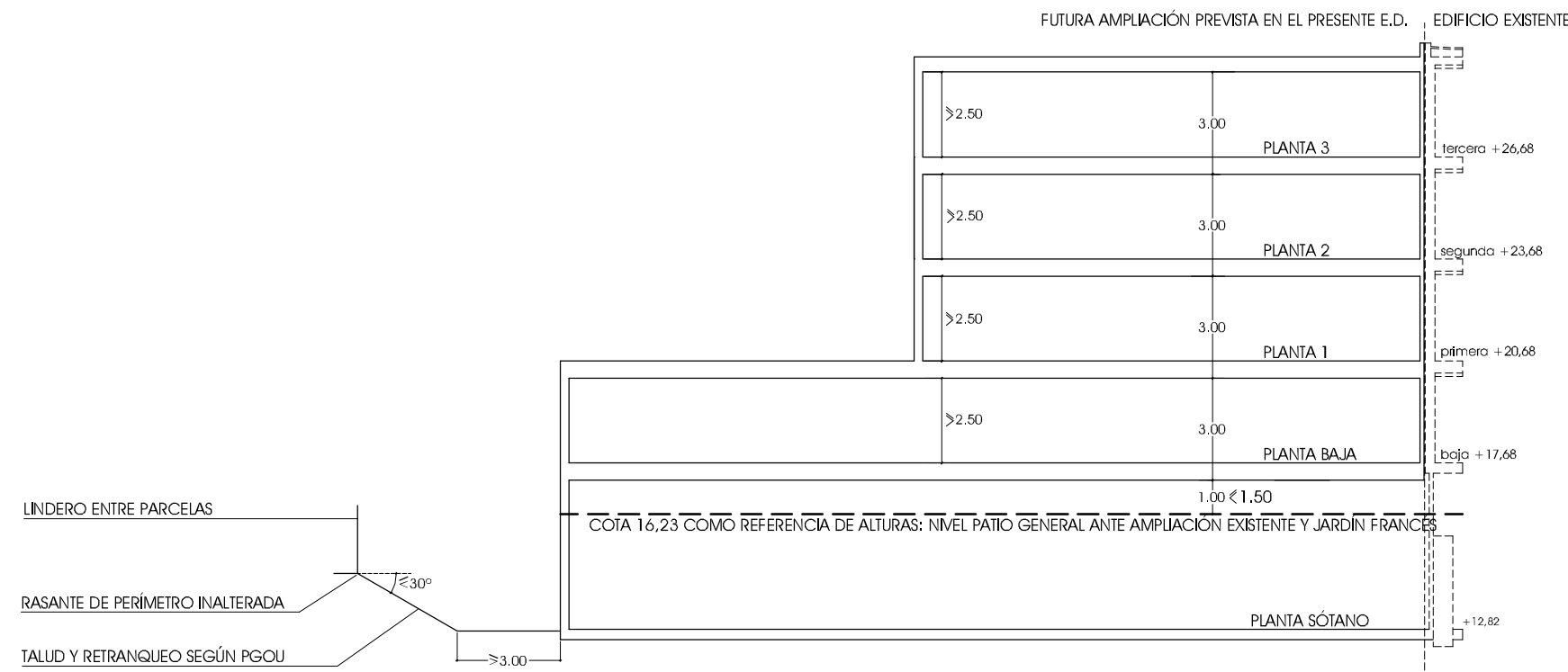
COMPROBACIÓN DE LUCES RECTAS PROPIAS Y AJENAS FRENTE A EDIFICIO VECINO MÁS DESFAVORABLE. (FINCAS 18 Y 19):

	DESNIVEL H	0,7 X H	DISTANCIA
LUCES RECTAS PROPIAS	9,09 m.	6,36 m.	13,72 m.
LUCES RECTAS AJENAS	11,91 m.	8,34 m.	15,57 m.

EL ESCALONAMIENTO EXPRESADO EN ESTA SECCIÓN ES CONSECUENCIA DE LA ALINEACIÓN EN TODAS LAS PLANTAS CON EL EDIFICIO EXISTENTE.

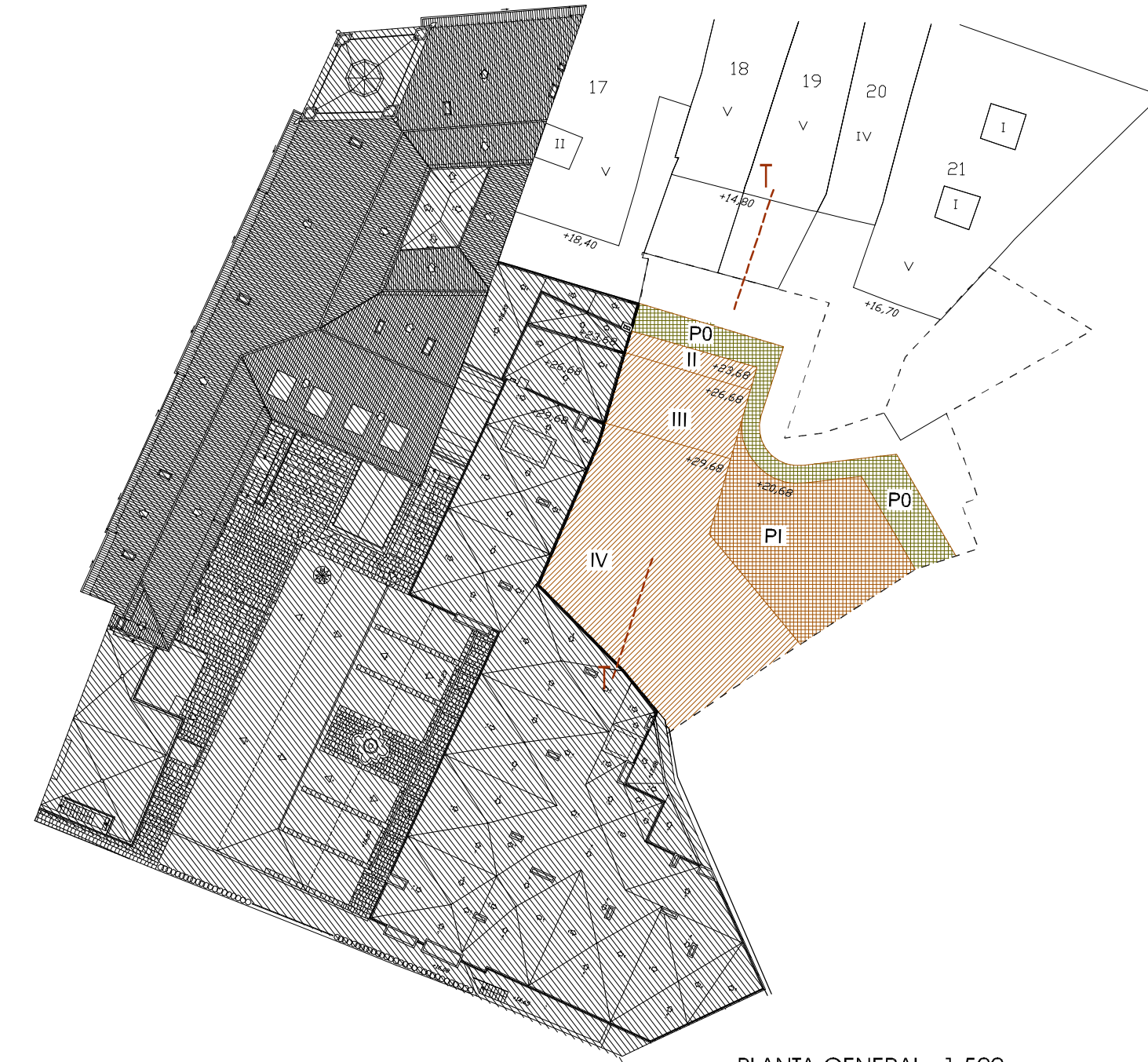


SECCIÓN T-T 1:200



SECCIÓN TIPO 1:200

CASO EN QUE PL. SÓTANO NO EXCEDE EN OCUPACIÓN A PL. BAJA



PLANTA GENERAL 1:500

ESTUDIO DE DETALLE MNZ Nº 41 AMPLIACIÓN DE HOTEL PALACIO DE FERRERA

PLAZA DE ESPAÑA Nº 9.

PROMOTOR: HOTEL PALACIO DE FERRERA, S.A.

SECCIONES.

05

Arquitectos Cosme Cuenca y Jorge Hevia.

*Handwritten signatures of the architects.*

Febrero 2017

AVILES.

ESCALA  
1:500  
1:200