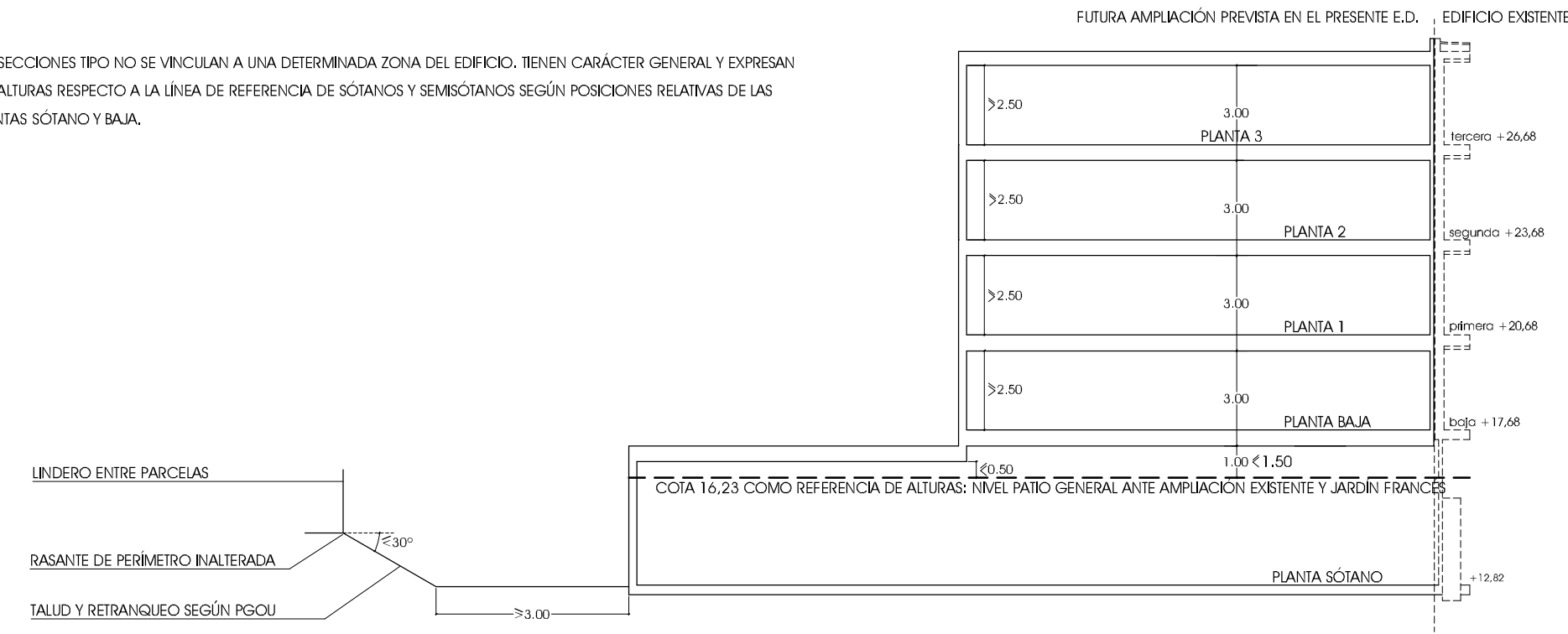


LAS SECCIONES TIPO NO SE VINCULAN A UNA DETERMINADA ZONA DEL EDIFICIO. TIENEN CARÁCTER GENERAL Y EXPRESAN LAS ALTURAS RESPECTO A LA LÍNEA DE REFERENCIA DE SÓTANOS Y SEMISÓTANOS SEGÚN POSICIONES RELATIVAS DE LAS PLANTAS SÓTANO Y BAJA.



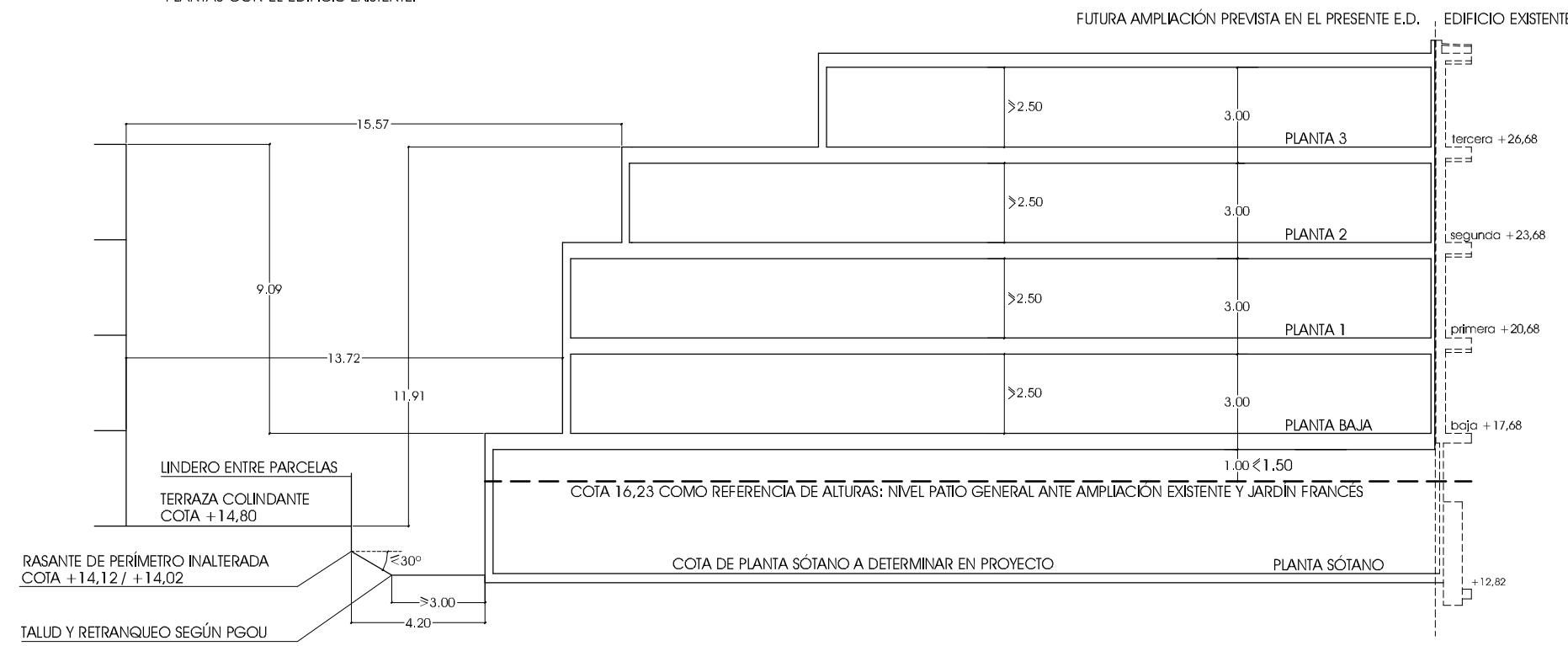
SECCIÓN TIPO 1:200

CASO EN QUE PL. SÓTANO EXCEDE EN OCUPACIÓN A PL. BAJA

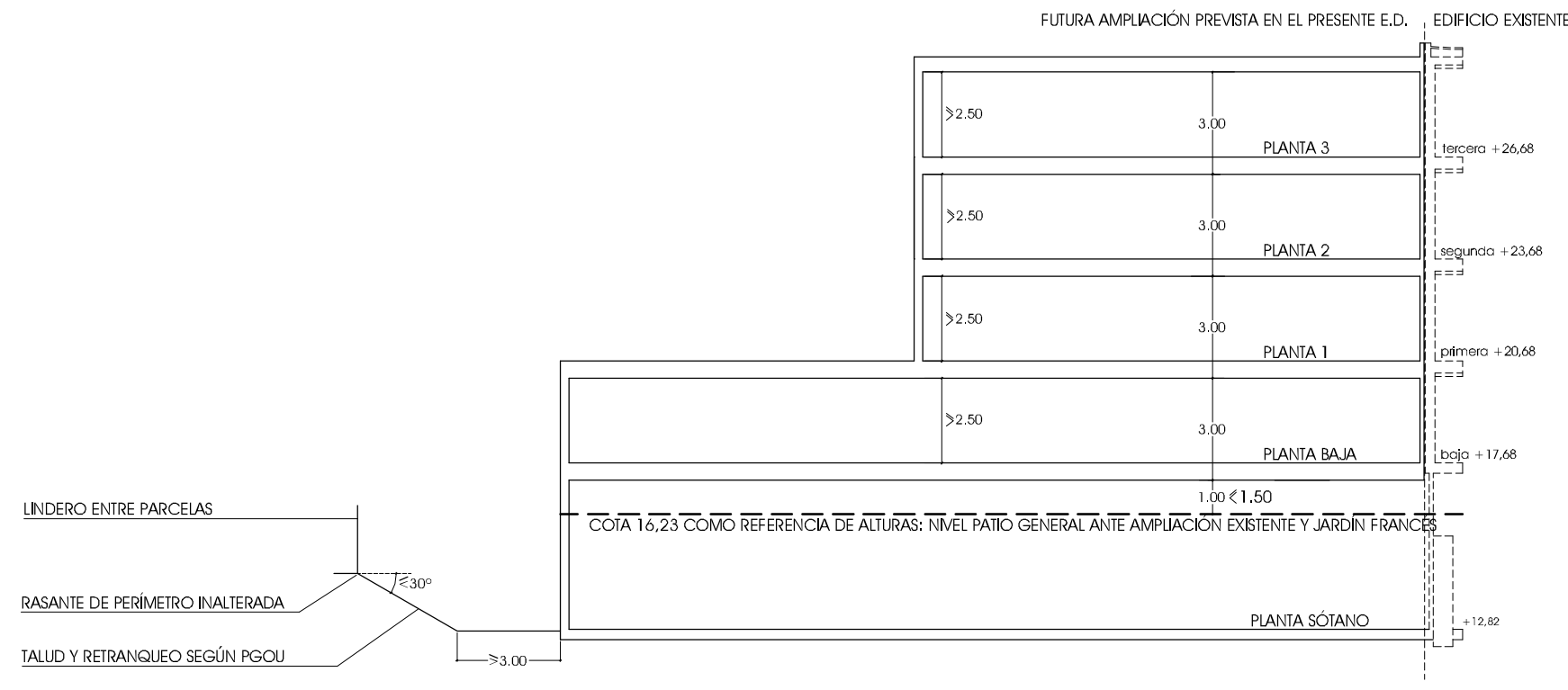
COMPROBACIÓN DE LUCES RECTAS PROPIAS Y AJENAS FRENTE A EDIFICIO VECINO MÁS DESFAVORABLE. (FINCAS 18 Y 19):

	DESNIVEL H	0,7 X H	DISTANCIA
LUCES RECTAS PROPIAS	9,09 m.	6,36 m.	13,72 m.
LUCES RECTAS AJENAS	11,91 m.	8,34 m.	15,57 m.

EL ESCALONAMIENTO EXPRESADO EN ESTA SECCIÓN ES CONSECUENCIA DE LA ALINEACIÓN EN TODAS LAS PLANTAS CON EL EDIFICIO EXISTENTE.

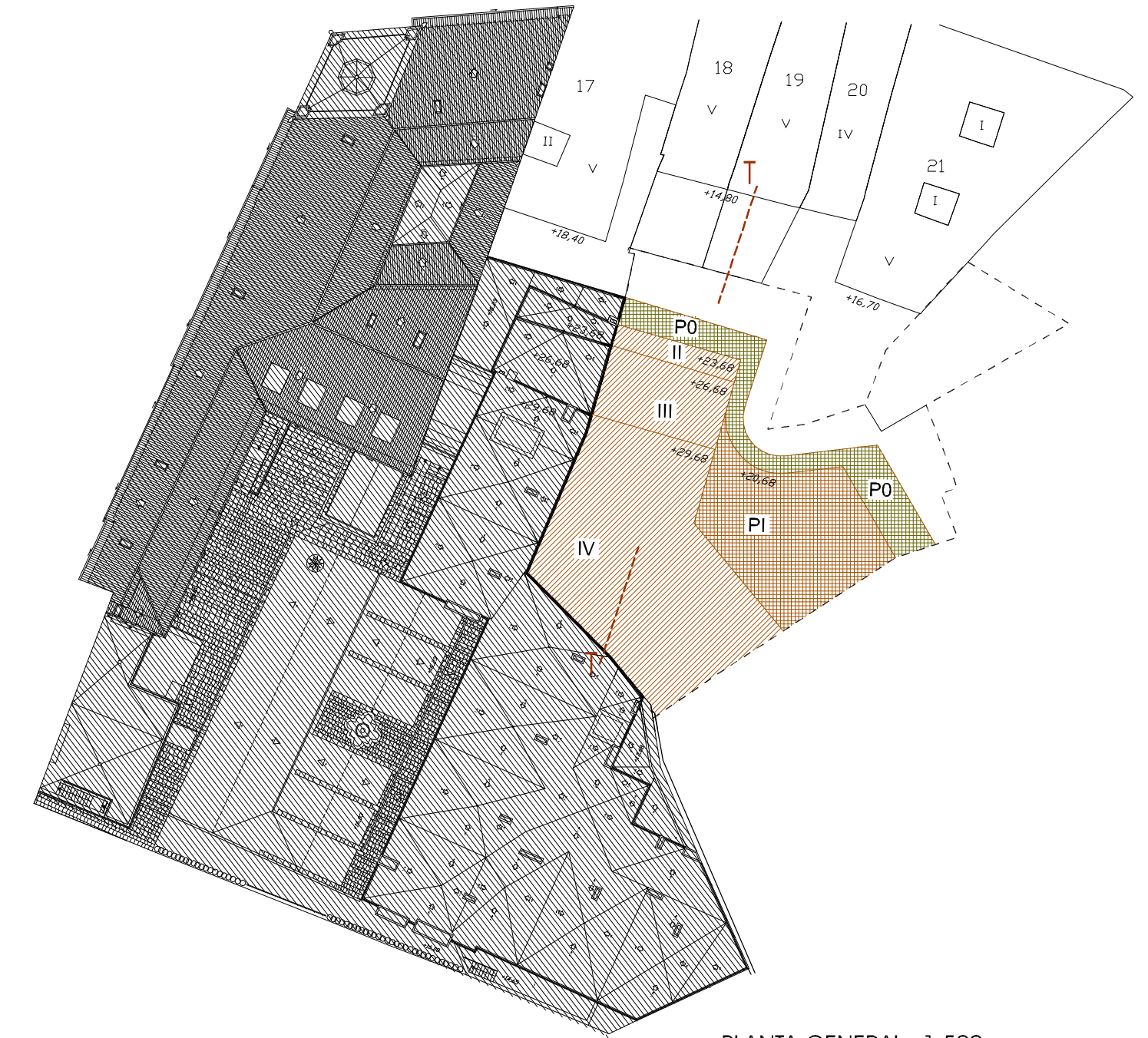


SECCIÓN T-T 1:200



SECCIÓN TIPO 1:200

CASO EN QUE PL. SÓTANO NO EXCEDE EN OCUPACIÓN A PL. BAJA



PLANTA GENERAL 1:500

TEXTO REFUNDIDO

Texto Refundido, el cual incorpora las condiciones señaladas en el Anexo adjunto al Acuerdo de Pleno Municipal, en sesión celebrada el día veintidós de junio de dos mil diecisiete, en la forma prevista en el artículo 234.b) del ROTU

ESTUDIO DE DETALLE MNZ Nº 41 AMPLIACIÓN DE HOTEL PALACIO DE FERRERA

PLAZA DE ESPAÑA Nº 9.

AVILES.

PROMOTOR: HOTEL PALACIO DE FERRERA, S.A.

SECCIONES.

05

ESCALA
1:500
1:200

Arquitectos Cosme Cuenca y Jorge Hevia.

Junio 2017