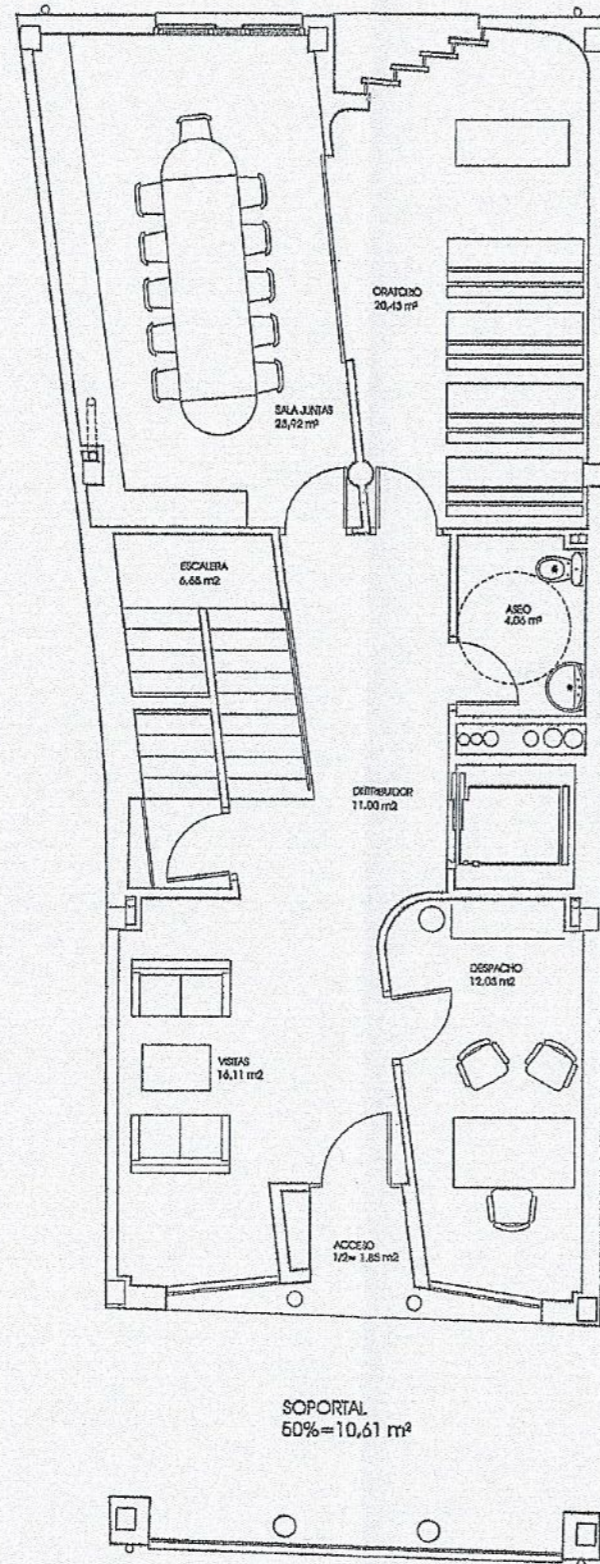
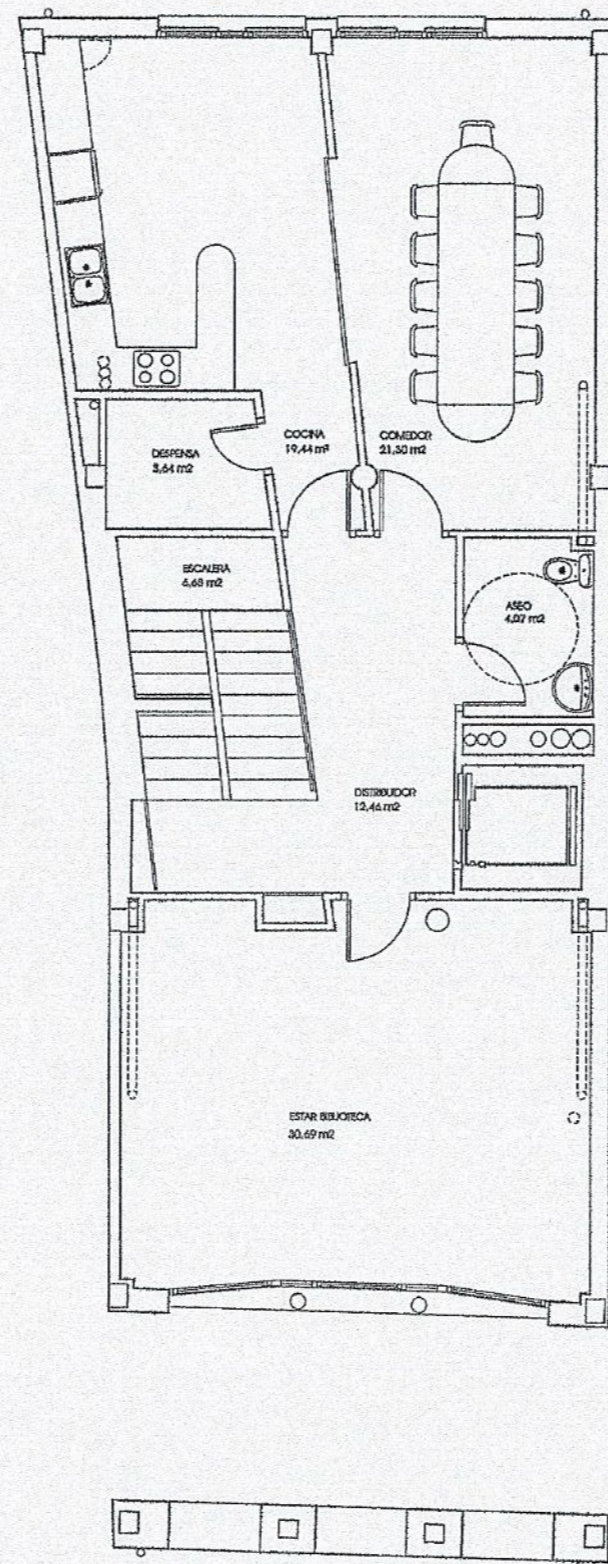


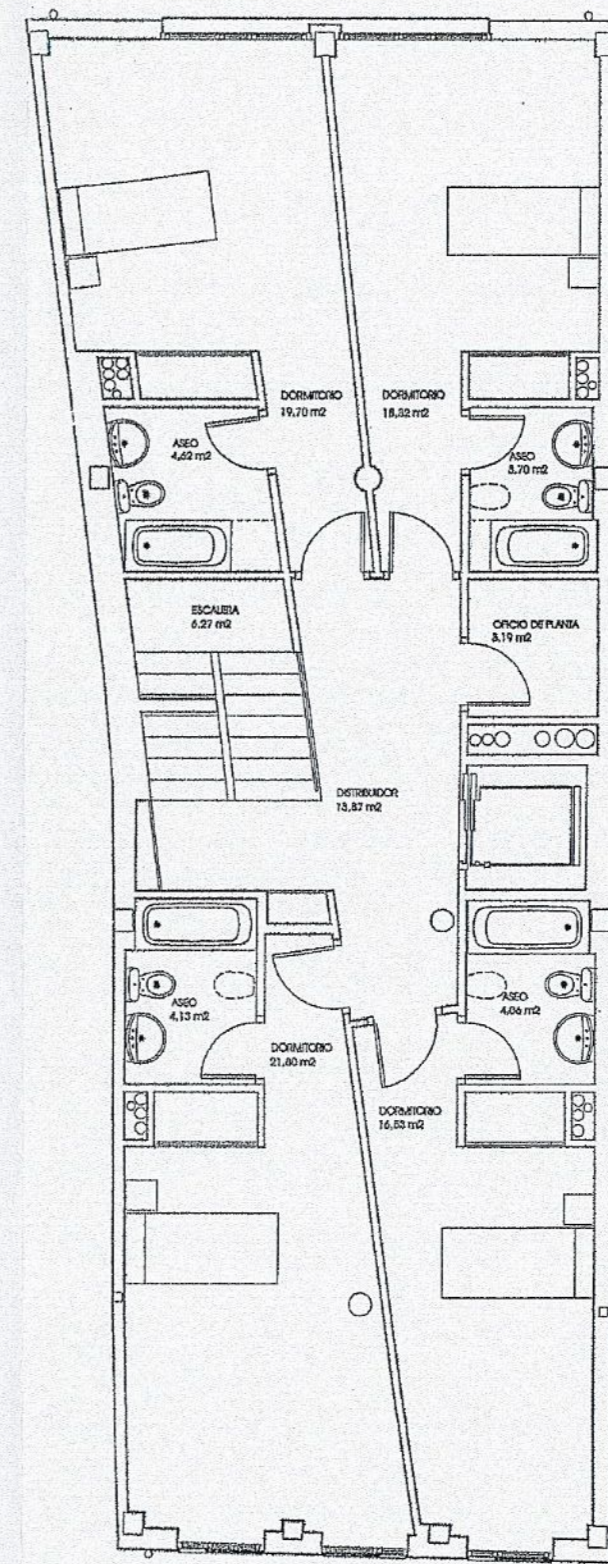
PLANTA SÓTANO
 SUPERFICIE ÚTIL : 93,41 m²
 SUPERFICIE CONSTRUIDA : 119,84 m²



PLANTA BAJA
 SUPERFICIE ÚTIL : 96,05 m²
 SUPERFICIE CONSTRUIDA : 118,34 m²



ENTREPLANTA
 SUPERFICIE ÚTIL : 98,28 m²
 SUPERFICIE CONSTRUIDA : 120,18 m²



PLANTAS 1ª Y 2ª
 SUPERFICIE ÚTIL : 116,19 m²
 SUPERFICIE CONSTRUIDA : 140,77 m²

Handwritten signatures and notes:
 Justo
 For Arcech
 (Large scribbles and initials)

SUPERFICIE ÚTIL TOTAL : 520,12 m²
 SUPERFICIE CONSTRUIDA : 639,90 m²

ANTEPROYECTO DE EDIFICIO PARA RESIDENCIA DE COMUNIDAD RELIGIOSA,
 CALLE FERRERÍA,
 AVILÉS,
 PLANTAS DE DISTRIBUCIÓN,
ARQUITECTOS COSME CUENCA Y JORGE HEVA, S.L.
 R. P.
 Arquitectos Cosme Cuenca y Jorge Heva.

ESCALA
 1:100