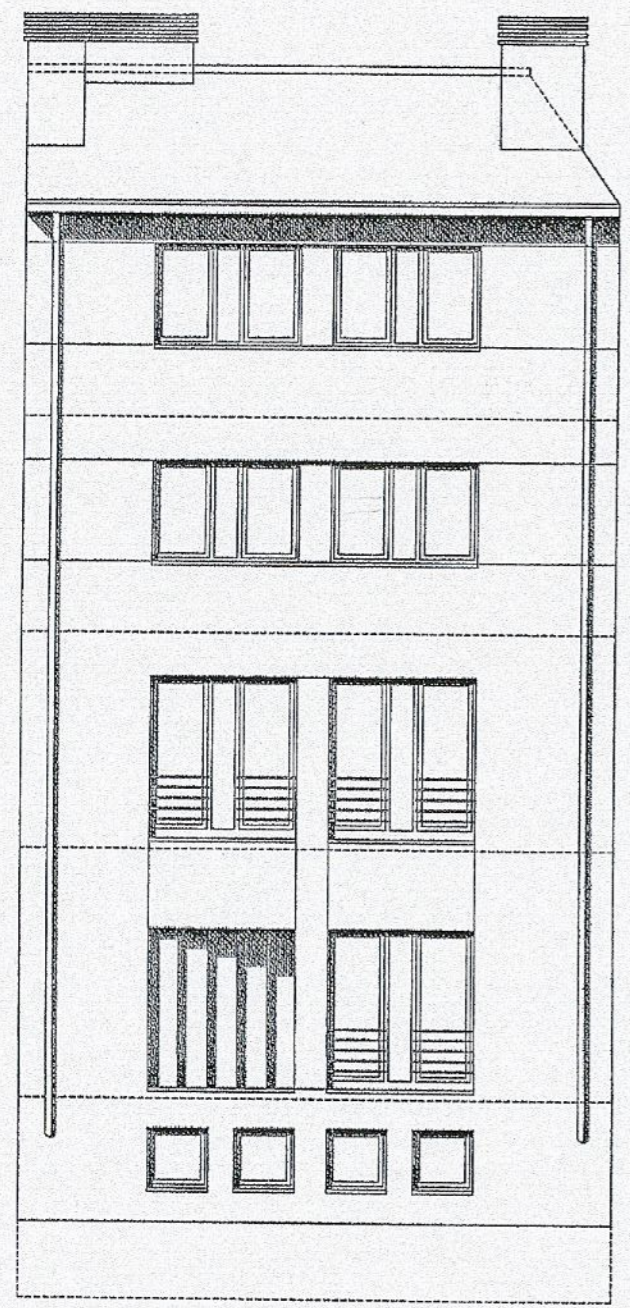
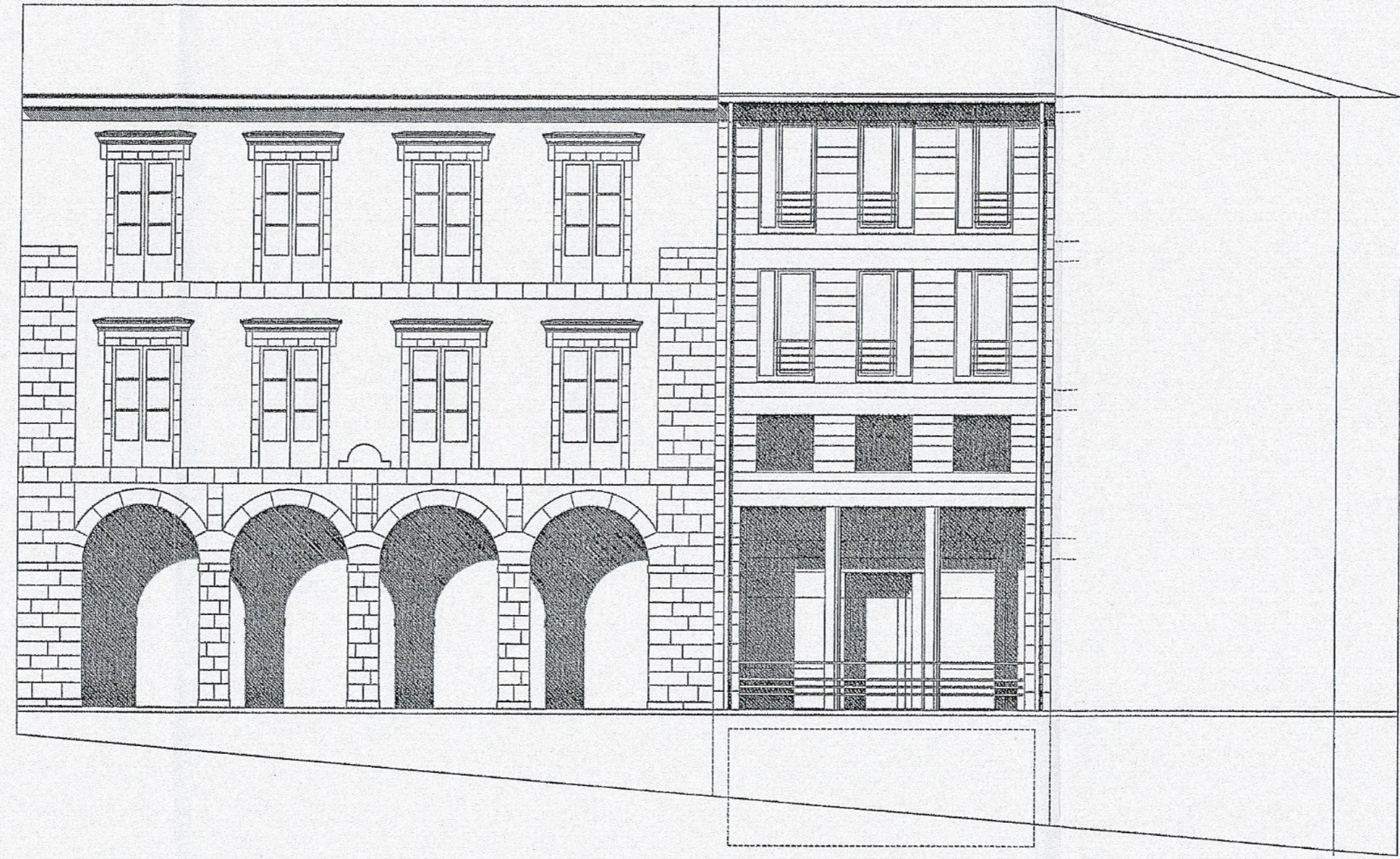


474

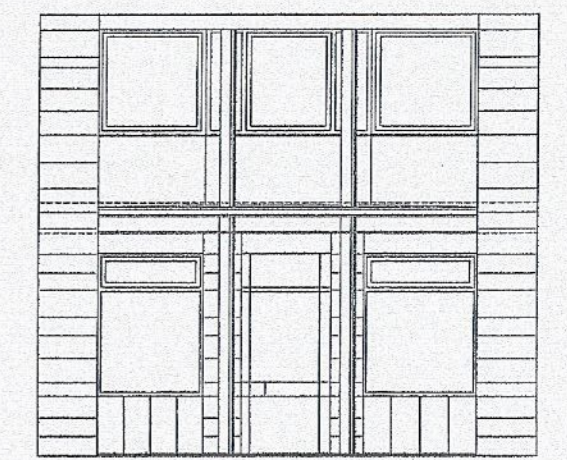


ALZADO A PATIO



ALZADO DE CONJUNTO A CALLE FERRERÍA

Handwritten signatures and initials:
 A large stylized signature, possibly 'C. Cuenca', and another signature below it, possibly 'J. Hevia'.



ALZADO A SOPORTAL

Handwritten signature:
 A stylized signature, possibly 'C. Cuenca'.

ANTEPROYECTO DE EDIFICIO PARA RESIDENCIA DE COMUNIDAD RELIGIOSA.
 CALLE FERRERÍA.
 AVILÉS.
 ALZADOS. **ARQUITECTOS COSME CUENCA Y JORGE HEVIA. S.L.** ESCALA 1:100
 P. P.
 2 *Handwritten signatures*
 Arquitectos Cosme Cuenca y Jorge Hevia. Marzo de 2.005